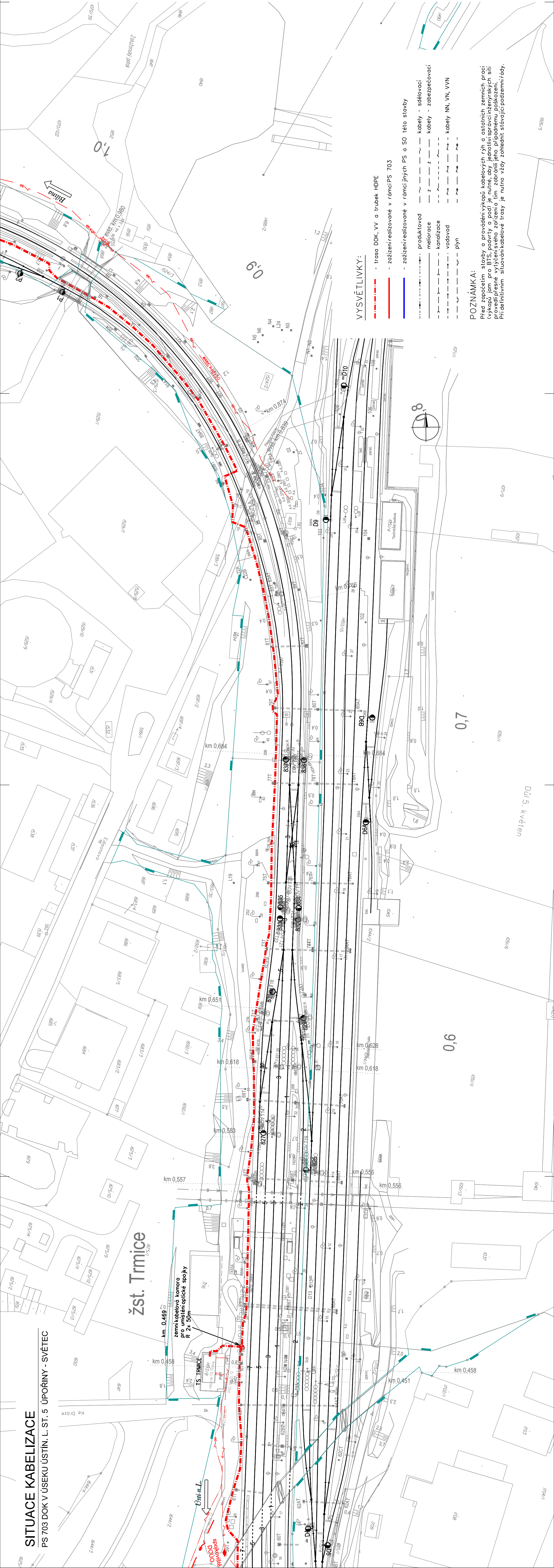


SITUACE KABELIZACE

PS 703 DOK V ÚSEKU ÚSTÍN. L. ST. 5 ÚPOŘINY - SVĚTEC



VÝŠKOVÝ SYSTÉM BpV SOUŘADNICOVÝ SYSTÉM S-JTSK ±0.000 = xxx.xx m n. m.

Číslo změny:	Obsah změny:	Datum změny:
01	-	-
02	-	-
03	-	-

Investor: Správa železniční dopravní cesty, s.o.  
Dlážděná 10037, 110 00 Praha 1  
Stavební správa západ se sídlem v Praze  
Sokolovská 278/1955, 190 00 Praha 9

Generální projektant: SUDOP PRAHA a.s.  
Olkanská 13, 130 80 Praha 3  
tel.: +420 287 094 111  
fax: +420 224 230 316  
e-mail: praha@sudop.cz

Sředitelka: ELEKTROTECHNIKY, TRAKCE, SĐELOVACÍ A ZABEZPEČOVACÍ TECHNIKY  
Vedoucí střediska: Odpovědný projektant SO, IO, PS; Vypracoval: Kontroloval:

ING. MARTIN RAIBR ALEŠ REITERMAN ALEŠ REITERMAN

Název akce: 17 035 208

Číslo přílohy: 2.3.2

Část: GSM-R ÚSTÍ NAD LABEM - CHOMUTOV  
D.2.7 KABELIZACE  
PS 703 DOK V ÚSEKU ÚSTÍN. L. ST. 5 ÚPOŘINY - SVĚTEC

Měřítko: 1:1000  
Počet formátů: 5A4

SITUACE, PS 703

CONCEPT LIDÉ UŽIVAJÍ POJÍZDU V ENVIRO PŘÍRODNÍM STAVU, JAKO ČÁST NEMATEŘE BYTÍ ALE ZAKONA Č. 171/2003/SB. KOPÍROVÁNÍ NEBO JINÝ ZPŮSOBEM ROZŠŮŘOVÁNÍ BEZ SOUHLASU SUDOP PRAHA A.S.